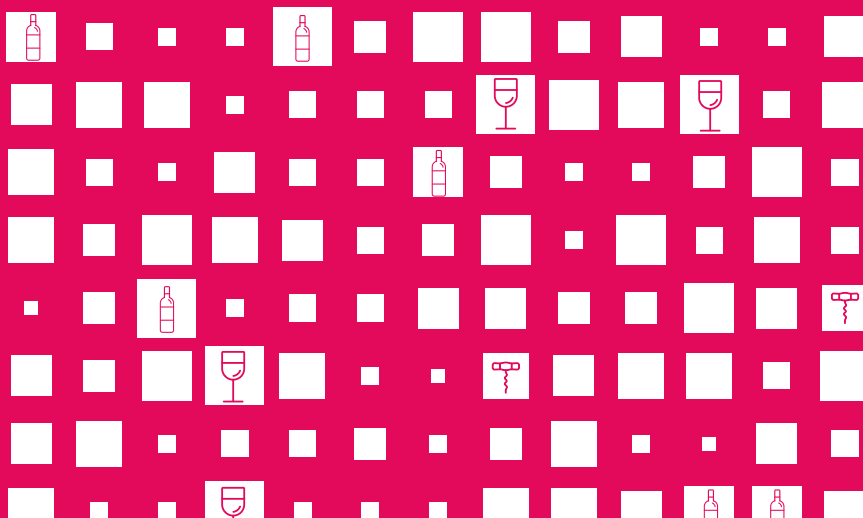


# KARTA WIN

BARKA TUMSKA  
SŁODOWA 10



## wina białe



**Villa Belinda Blanco**  70  12  
Hiszpania/ Ucles/ Chardonnay, Airen/ Półwytrawne

Wino bogate w aromaty białych owoców i kwiatów, z tropikalnymi akcentami melona, ananasa oraz nutą brzoskwiń. Dzięki dojrzewaniu winogron w pełnym słońcu, wino charakteryzuje się niską kwasowością i subtelną słodyczą.



**125 Gocce Malvasia Bianco**  85  15  
Włochy/ Salento/Malvasia/Wytrawne

Wino o delikatnym żółtym kolorze z zielonymi refleksami. W zapachu intensywne, aromatyczne z nutami cytrusów, letnich kwiatów i zielonego jabłka. W smaku wyczuwalne nuty dojrzałych owoców tropikalnych.



**Mesta Verdejo Organic**  70  12  
Hiszpania/Ucles/Verdejo/Wytrawne

W aromacie intensywny zapach świeżo skoszonej trawy połączony z nutami kopru włoskiego i białego pieprzu. Usta pełne jędrnego, nie do końca dojrzałego owocu z przyjemnym, delikatnie mineralnym wykończeniem. Całość orzeźwiająca, a przy tym lekka i nie męcząca.



**Estampa Reserva Assemblage White**  90  
Chile/Colchagua/Viognier, Chardonnay/Wytrawne

Wino o delikatnym złotym kolorze z odrobiną zielonych refleksów. W zapachu wyczuwalne owoce cytrusowe z lekką nutą miodu i kwiatów. W smaku zdecydowane owoce tropikalne, mango, ananas. Intensywne, z kremową strukturą i delikatną kwasowością.



**Forster Qualitätswein Riesling Trocken**  90  
Niemcy/Pfalz/Riesling/Wytrawne

W winie wyczuwalna mineralność charakterystyczna dla rieslingów z niemieckiego regionu Pfalz. Nuty owoców tropikalnych i jabłka. W smaku świeże, pełne owocowych aromatów, o doskonale wyważonej kwasowości.



**Picton Bay Sauvignon Blanc**  120  
Nowa Zelandia/Marlborough/ Sauvignon Blanc/ Wytrawne

W winie odnajdziemy pełnie cytrusów z przewagą limonki i soczystych ananasów. Po chwili na pierwszy plan "wychodzi" niedojrzały agrest z nutą świeżo skoszonej trawy, i ziół. W ustach pełne owoców cytrusowych z idealną kwasowością i lekką mineralnością.



**Chablis Domaine de Vauroux**  180  
Francja/Burgundia/Chardonnay/ Wytrawne

Wino pełne mineralnych elementów typowych dla Chablis. Przyjemny, złożony a zarazem subtelny nos z elementami owoców moreli, grejpfruta, gruszek i białych kwiatów oraz nutami masła i wanilii. W smaku kombinacja owoców cytrusowych, białych kwiatów, mineralności i kwasowości.

**BARKA TUMSKA**  
**SŁODOWA 10**

## wina czerwone

**Villa Belinda Tinto**  70  12  
Hiszpania/Ucles/ Syrah, Tempranillo/ Półwytrawne

Delikatnie wytrwane wino o intensywnej fioletowej barwie. W aromacie wyczuwalne owoce leśne, przyprawy i słodkie nuty. W smaku pełne dojrzałych czarnych i czerwonych owoców. Delikatne taniny oraz zrównoważona słodycz i kwasowość.

**125 Gocce Primitivo Rosso**  85  15  
Włochy/ Salento/Primitivo/Wytrawne

Intensywnie czerwone wino z fioletowymi refleksami, nutami świeżych czerwonych owoców. Porzeczką i jeżyną elegancko łączy się z bukietem gałki muskatołowej, lukrecji, czekolady i wanilii uwolnionej po krótkim leżakowaniu w dębie francuskim.

**Mesta Tempranillo Organic**  70  12  
Hiszpania/Ucles/Tempranillo/Wytrawne

W aromacie odnajdziemy nuty czerwonych jagód i rozmarynu z odrobiną lukrecji. W smaku żywe, miękkie i soczyste z długim, krągłym posmakiem. Wino pełne, intensywne o miękkich z delikatną zrównoważoną kwasowością.

**Estampa Reserva Assemblage Red**  90  
Chile/Colchagua/Cabernet Sauvignon, Petit Verdot/ Wytrawne

Kolor wina jest głęboko czerwono granatowy. W zapachu nuty charakterystyczne dla dla Cabernet Sauvignon: porzeczek, malin i śliwki. W smaku wyczuwalne świeże maliny, mokka z lekkim aromatem palonych ziaren kawy.

**Hopes End Red Blend**  110  
Australia/South Australia/Garnacha, Shiraz, Malbec/ Wytrawne

Wino o pięknym rubinowym kolorze z fioletowymi refleksami. W bukiecie pełne dojrzałych czarnych i czerwonych owoców z pikantnymi i tostowymi nutami. W smaku wyczuwalne dojrzałe wiśnie, śliwki i dojrzałe owoce jagodowe. Subtelne słodkie taniny i długi posmak.

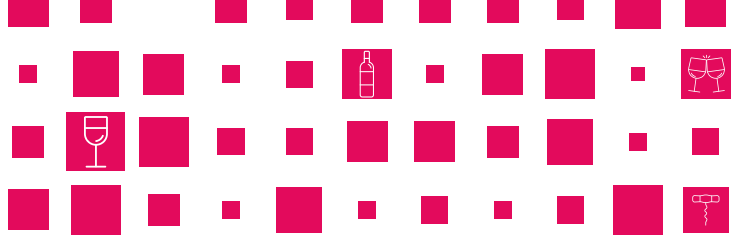
**Pasiir de Merle Petit Plaisir**  110  
Południowa Afryka/Paarl/Shiraz, Cabernet/ Wytrawne

To eleganckie wino o pięknej rubinowej barwie oraz delikatnym zapachu słodkich malin i przypraw. W smaku pełne dojrzałych jagód i czerwonych owoców z nutami słodkiej wanilii i dębu.

**Amarone Della Valpolicella Clasicco**  280  
Włochy/Veneto/Corvina, Rondinella/ Wytrawne

Wino o intensywnym ciemnoczerwonym kolorze z granatowymi refleksami. W bukiecie wyczuwamy wanilię, dojrzałe wiśnie, śliwkami i czarne owoce. W smaku wino aksamitne, pełne dojrzałych czarnych owoców. Idealnie zbalansowane taniny i kwasowość z odrobiną słodyczy na finiszu.





## różowe



**Mesta Tempranillo Rose Organic**  70  12  
Hiszpania/Ucles/Tempranillo/Wytrawne

Piękny zdecydowany różowy kolor wina. W aromacie przyjemny akcent świeżych jagód i kwiatów. Delikatne taniny i zrównoważona kwasowość z nutami czerwonych owoców. Delikatna nuta słodczy i długi przyjemny owocowy posmak.


## musujące



**Duc de Foix Cava Brut**  90  
Hiszpania/Penedes/Macabeo, Xarello, Parellada/ Wytrawne



Wino o jasnożółtym kolorze oraz wykwintnym aromacie białych kwiatów, miodu i cytrusów z mineralnymi nutami. Smak wina elegancki, z nutami skórki pomarańczy, długim delikatnym owocowym posmakiem oraz orzeźwiającymi bąbelkami.



**Borgo Gritti Prosecco Extra Dry**  90  
Włochy/Veneto/Glera /Półwytrawne

Wino ma piękny jasno słonkowy kolor ze złotymi refleksami. Świeże, orzeźwiające z wyczuwalnymi w zapachu owocami gruszki, brzoskwini i orzecha laskowego. W smaku wyczuwalne nuty jabłek, migdałów i brzoskwini.



**O'Bocoi Vino Espumoso Brut**  50  9  
Hiszpania/ Extremadura/Cayetana/Wytrawne

Wino musujące o jasnożółtej barwie z zielonymi odcieniami. Aromat owoców tropikalnych z nutami kwiatowymi. W smaku świeże i lekkie o przyjemnym owocowym finiszu z nutą słodczy i delikatną kwasowością.

## deserowe



**Marsala Fine I.P. Ambr**  12  
Włochy/Sycylia/Catarratto, Grillo, Inzolia/Słodkie

Wino o bursztynowym odcieniu, które po procesie produkcji dojrzewa w dębowych beczkach przez okres 1 roku. Bukiet i smak charakterystyczny dla sycylijskich, wzmacnianych win - intensywny, pełen orzechów laskowych, marcepanu i czekolady.



**Donna Dolce Moscatel**  12  
Hiszpania/ Valencia/ Moscatel/Słodkie

W aromacie odnajdziemy intensywne nuty miodu, białych kwiatów, owoców, orzechów i kruchego ciasta. W smaku bogate z owocowo-miodowymi niuansami. Bardzo dobra równowaga między słodczą a kwasowością.

# BARKA TUMSKA SŁODOWA 10